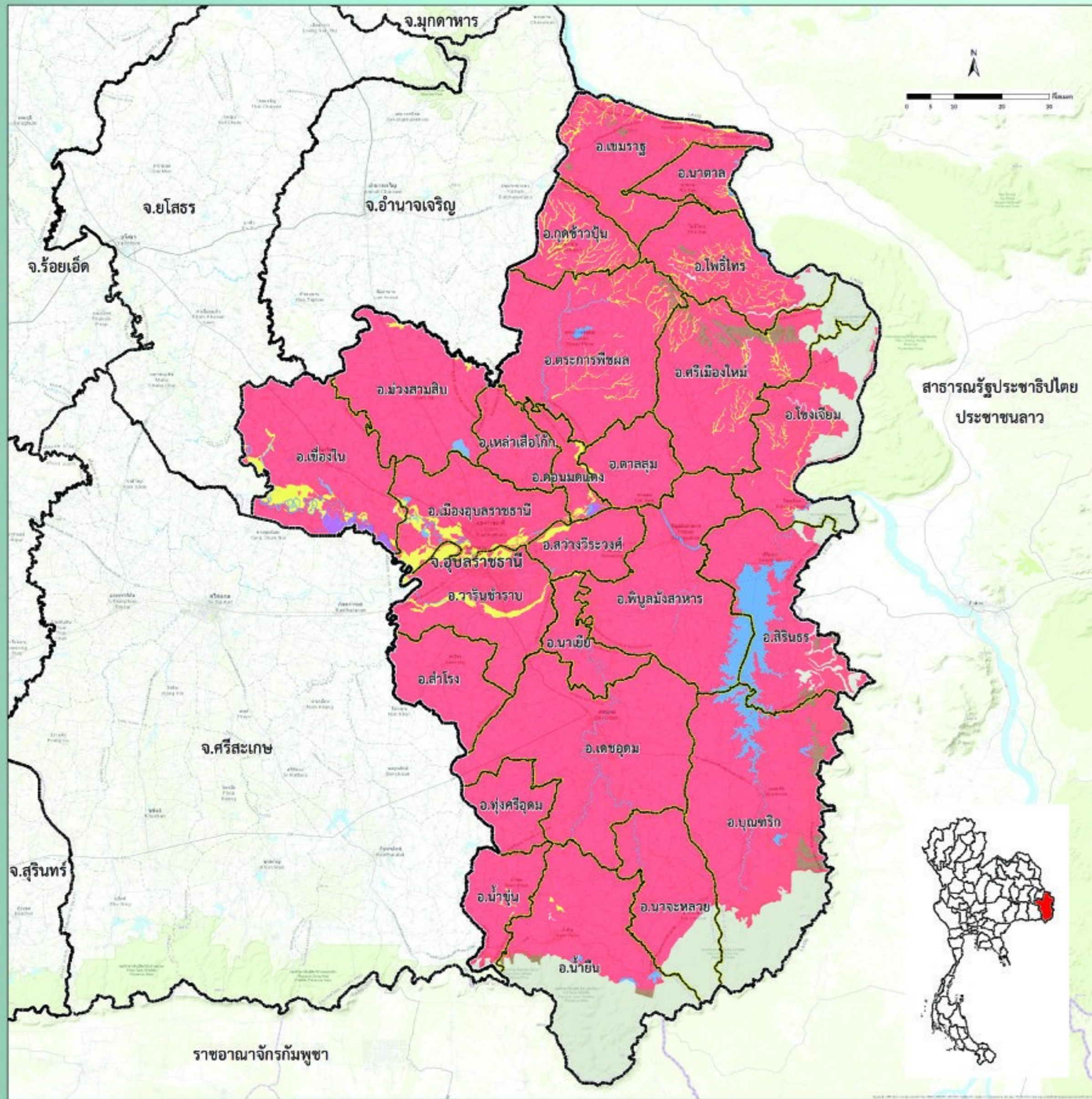
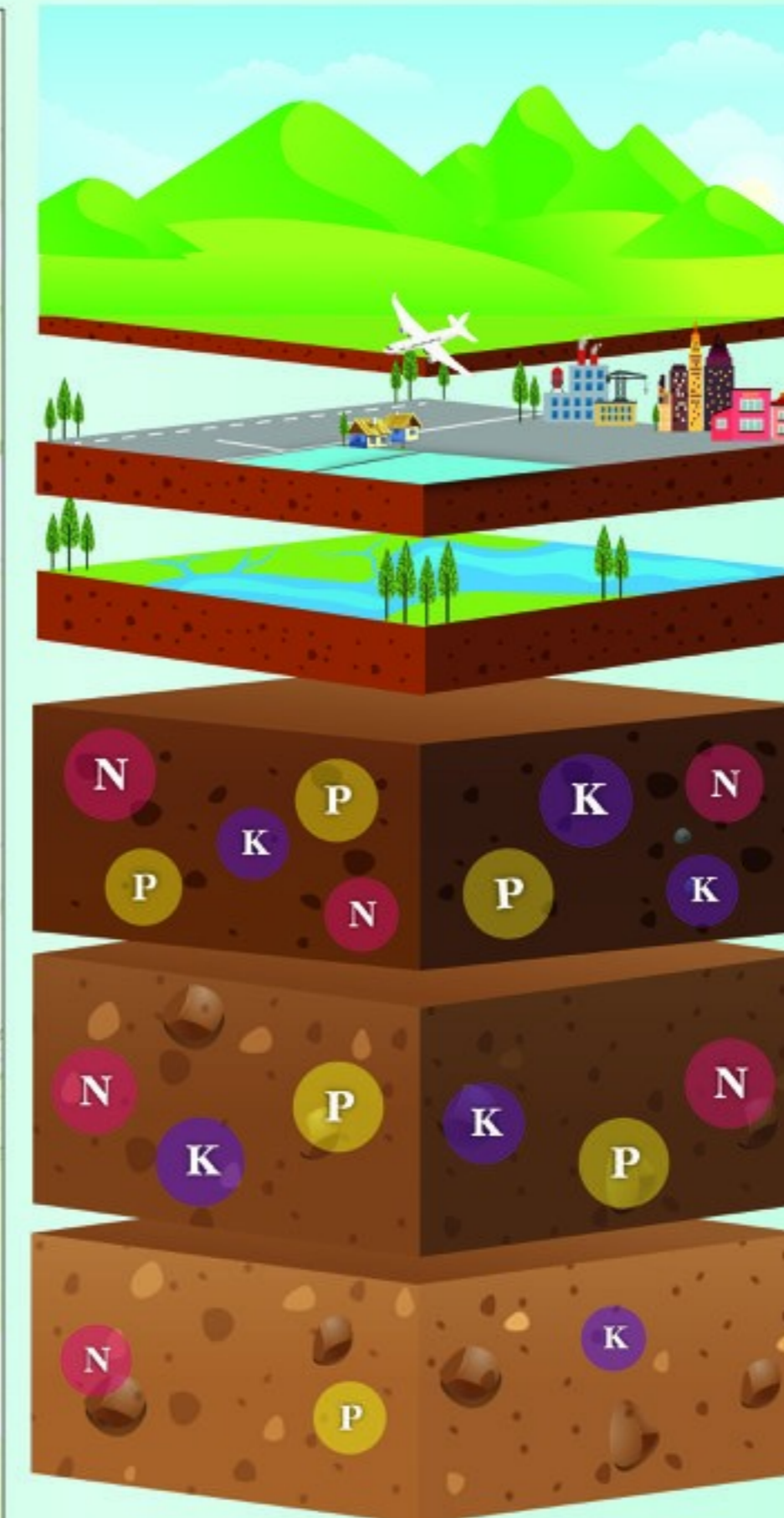


แผนที่

ความอุดมสมบูรณ์ของดิน จังหวัดอุบลราชธานี



ที่มา : ดัดแปลงจากฐานข้อมูลแผนที่ดิน มาตรฐาน 1:25,000 ของสำรวจดินและวิจัยทรัพยากรดิน 2558



หน่วยแผนที่	ชุดดิน	เนื้อที่ (ไร่)
SC	พื้นที่ลาดชันเชิงซ้อน	103,099
ML	พื้นที่เบ็ดเตล็ด	949,172
W	พื้นที่น้ำ	250,433
H		
M	Ka,Th,Tp,Br,AC-mw,col	254,512
ML	Chp/Ka	21,516
L	Kmr,Kng,Xbr,Kg,KL,Cni,Chp,Ci,Tu,Niu,Nad,Nig,Ndg,BL,Ptc,Ptk,Pho,Pp,Pu,Msk,R e,Lah,Wk,Wn,Sik,Smi,Sak,St,Su,Nbd,Nbn,Hl,Ub,Kmr-fsi,Kmr-fl,Kmr-col,Kng-gm,Kg-tks,Cni-f,Chp-fsi,Chp-fl,Nad-col,Ptc-fl,Ptc-gm,Ptc-gm-fl,Pho-fl,Pp-gm,Pu-fl,Pu-md,Pu-md-fl,Pu-gm,Msk-vtk,Msk-gm,Re-col,Lah-fl,Nbn-col,Kmr-Niu,Kg-Niu,Kg-Pu,Cni-f,Nad-Pp-gm,Ndg-Ndg-tks,Ptk-Ndg,Pho-Pho-fl,Pp-Pp-gm,Pu-RC,Wk-RC,Nbd-Smi,Msk-gm-Msk-vtk	8,261,799

ระดับความอุดมสมบูรณ์ของดิน	ปริมาณอินทรีย์วัตถุ (g/kg)	ปริมาณฟอสฟอรัส ที่เป็นประโยชน์ (mg/kg)	ปริมาณโพแทสเซียม ที่เป็นประโยชน์ (mg/kg)	การอินทรีย์ด้วยปุ๋ยบวกที่เป็นต่าง (%)	ความจุในการแลกเปลี่ยนประจุบวก (cmol/kg)
สูง (3 คะแนน)	> 35	> 25	> 90	> 75	> 20
ปานกลาง (2 คะแนน)	15-35	10-25	60-90	35-75	10-20
ต่ำ (1 คะแนน)	< 15	< 10	< 60	< 35	< 10

หมายเหตุ : การประเมินระดับความอุดมสมบูรณ์ของดิน จากสมบัติทางเคมีพื้นฐานของชุดดิน โดยใช้วิธีหาคะแนน (ระดับความอุดมสมบูรณ์ของดินเท่ากับผลรวมคะแนนของทุกปัจจัย)

- ถ้าคะแนนเท่ากับ 7 หรือน้อยกว่า ถือว่าดินมีระดับ "ความอุดมสมบูรณ์ต่ำ"
- ถ้าคะแนนเท่ากับ 8-12 ถือว่าดินมีระดับ "ความอุดมสมบูรณ์ปานกลาง"
- ถ้าคะแนนเท่ากับ 13 หรือมากกว่า ถือว่าดินมีระดับ "ความอุดมสมบูรณ์สูง"